



Università
Ca'Foscari
Venezia

Immatricolazioni: una guida per orientarsi



Stai per muovere i primi passi nel mondo universitario o hai scelto una laurea magistrale? L'iscrizione a Ca' Foscari è **online**. In questa breve guida ti spieghiamo come procedere con la registrazione, la pre-immatricolazione e i test di ammissione. Tutto a portata di click!

Ogni corso di laurea ha una pagina dedicata, dove sarà possibile trovare i bandi di ammissione nel caso di **corsi ad accesso programmato** (simbolo della matitina), le **indicazioni sui test di ammissione** tenuti da Ca' Foscari, le informazioni utili per immatricolarti.

STEP 1

REGISTRATI

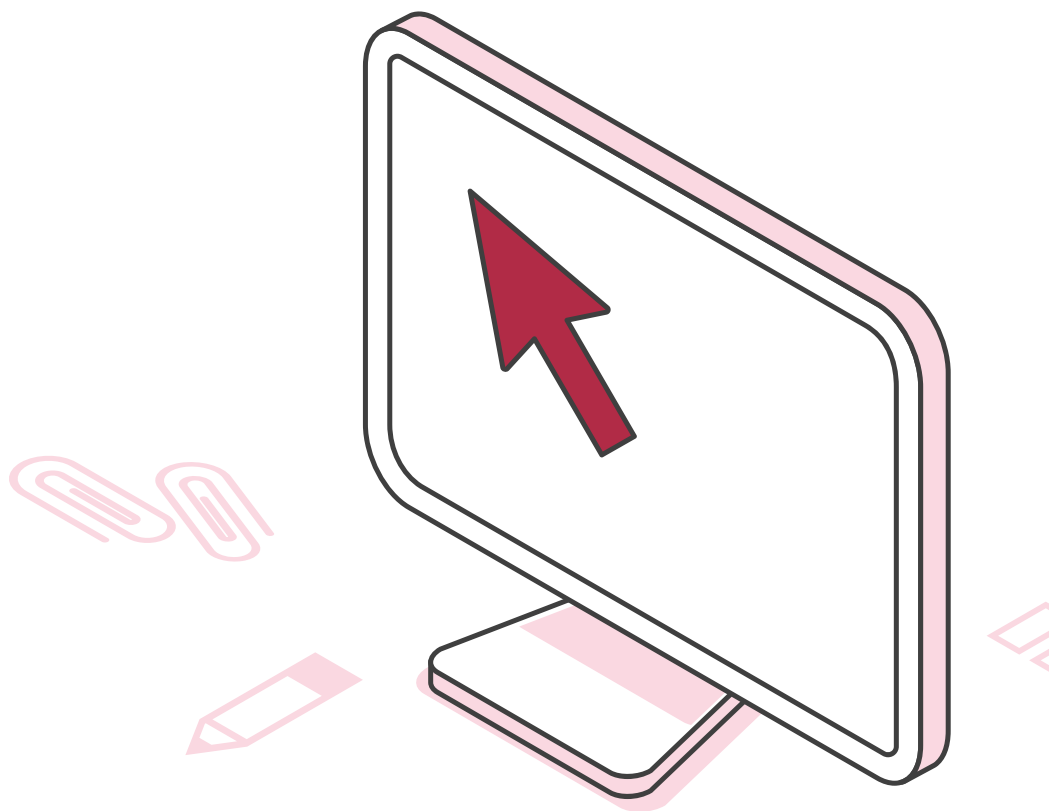
1.

Vai su www.unive.it/registrazione e clicca su 'Registrazione web'

2.

Accedi all'area riservata di www.unive.it

- Se non sei mai stato studente di Ca' Foscari, dopo la registrazione al sito, devi accedere con SPID
- Se sei già stato studente di Ca' Foscari, puoi utilizzare le tue credenziali Unive
- Se non hai la nazionalità italiana e non ti trovi attualmente in Italia, oppure se sei minorenne, puoi richiedere le credenziali dal link www.unive.it/nospidaccess



STEP 2

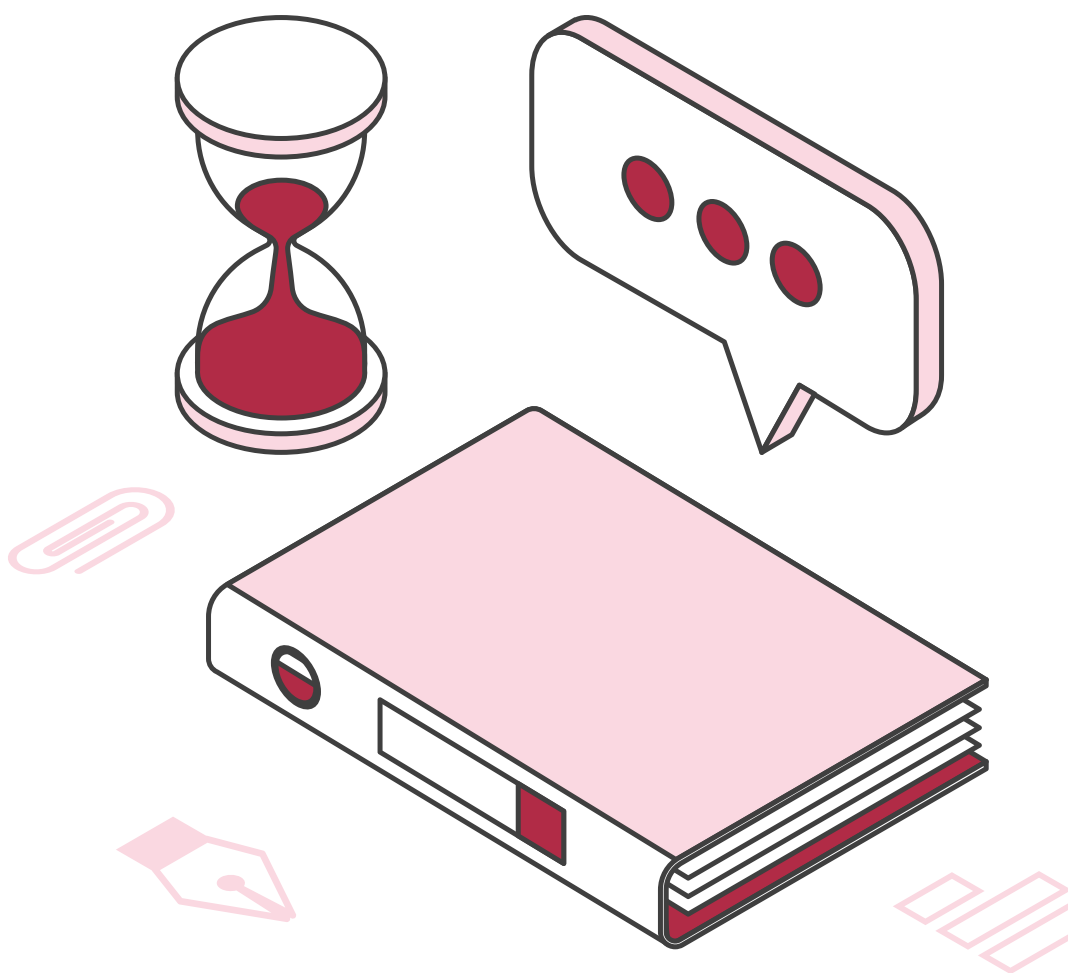
SCEGLI IL CORSO DI LAUREA

CORSO DI LAUREA AD ACCESSO LIBERO

Verifica di possedere i requisiti di ammissione necessari, che trovi nel percorso [Iscriversi > Ammissione](#) nella pagina di ciascun corso di laurea, e procedi all'immatricolazione.

QUANDO

Il periodo in cui è possibile immatricolarsi va dall'1 luglio al 3 ottobre 2022 (con un'ulteriore finestra dal 4 ottobre al 2 novembre 2022). Fai sempre riferimento al sito di ciascun corso di laurea, dove trovi date e scadenze precise.



COSA TI SERVE

- Un'**adeguata preparazione iniziale**, ossia conoscenze di base che possono essere verificate dall'Università anche prima dell'immatricolazione (ad esempio con il sostenimento di TOLC o test specifici). Se non le possiedi, puoi comunque immatricolarti, ma ti verrà assegnato un **Obbligo Formativo Aggiunto** (OFA), dovrai cioè colmare le tue lacune attraverso attività apposite organizzate dall'Ateneo entro la sessione di esami di settembre dell'anno successivo alla tua iscrizione.
- La conoscenza certificata della **lingua inglese** a livello almeno B1. Se hai già una certificazione linguistica tra quelle riconosciute dall'Ateneo o dei titoli conseguiti all'estero (ad esempio, hai frequentato la scuola superiore in un Paese dove la prima lingua è l'inglese), questo requisito è considerato assolto.
Ti puoi immatricolare anche senza il B1 di inglese, ma dovrai da superare entro il primo anno un OFA di lingua inglese.
- Se scegli un corso di laurea o un curriculum interamente in inglese, al momento dell'iscrizione dovrai avere già un certificato di livello B2.
Puoi trovare tutte le informazioni dettagliate qui.

STEP 2

SCEGLI IL CORSO DI LAUREA

CORSO DI LAUREA AD ACCESSO PROGRAMMATO

Per accedere a questo tipo di percorso, dovrai sostenere un **test di ammissione** (potrai trovare le indicazioni nel bando di selezione alla voce Iscriverti > Ammissione di ciascun corso di laurea).

- 1.** Per iscriverti alla prova dovrai entrare nella sezione “Test di ammissione” all’interno della tua Area Riservata, selezionare il corso che ti interessa e inserire i dati che ti saranno richiesti.
- 2.** Se supererai la prova di ammissione, entrerai in una **graduatoria di merito** che verrà pubblicata online. Se sei tra i vincitori, potrai **accettare il posto** e procedere con l’immatricolazione. In caso contrario, tieni comunque d’occhio la pagina del corso, seguendo il percorso Iscriverti>Esiti valutazioni: potresti diventare idoneo all’iscrizione dopo le procedure di **scorrimento graduatorie e ripescaggio**.
- 3.** Per i percorsi ad accesso programmato, **fai attenzione a tutte le scadenze**, che variano da corso a corso. Ti consigliamo di fare sempre riferimento ai singoli bandi per tutti i dettagli.

COSA TI SERVE

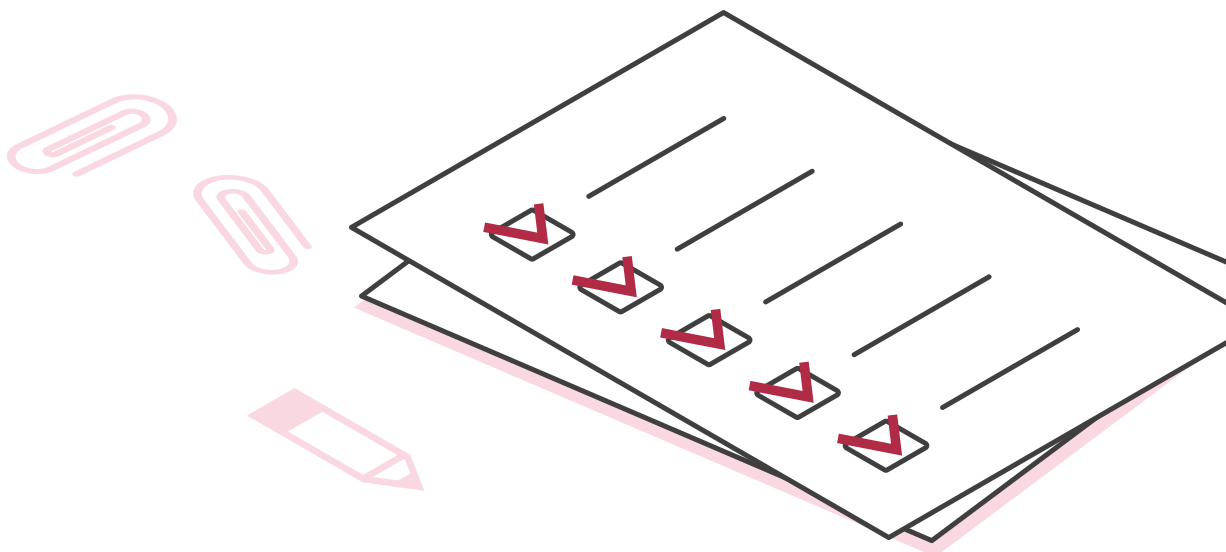
- Per i corsi ad accesso programmato, ti verranno richiesti alcuni requisiti di base (elencati nelle pagine di ciascun corso di laurea)
- È richiesta la conoscenza certificata della **lingua inglese**, almeno di livello B1. Se hai già una certificazione linguistica tra quelle riconosciute dall'Ateneo o dei titoli conseguiti all'estero (ad esempio, hai frequentato la scuola superiore in un Paese dove la prima lingua è l'inglese), questo requisito è considerato assolto.
Ti puoi immatricolare anche senza il B1 di inglese, ma dovrai da superare entro il primo anno un OFA di lingua inglese.
- Se scegli un corso di laurea o un curriculum interamente in inglese, al momento dell'iscrizione dovrai avere già un certificato di livello B2.
Puoi trovare tutte le informazioni dettagliate qui.

TOLC

Il TOLC (Test Online CISIA) è un test di ammissione che può servire per accedere sia ad alcuni corsi ad accesso programmato, sia ai corsi ad accesso libero che richiedono una **valutazione delle conoscenze minime** necessarie ad affrontare con successo gli studi.

Per iscriverti:

- 1.** Vai sul sito del **CISIA** (www.cisiaonline.it), seleziona 'TOLC' e registrati alla tipologia di test richiesta dal corso che ti interessa.
- 2.** Consulta il **calendario** e seleziona una delle date disponibili per sostenere il test. Non è necessario che tu ti iscriva ad una date attivate da Ca' Foscari: accettiamo anche i risultati di TOLC organizzati da un'altra università.
- 3.** Se il tuo risultato non ti soddisfa, puoi sostenere il TOLC **più volte** (fino ad una al mese). Verrà poi considerato solo il tentativo con il punteggio più alto.



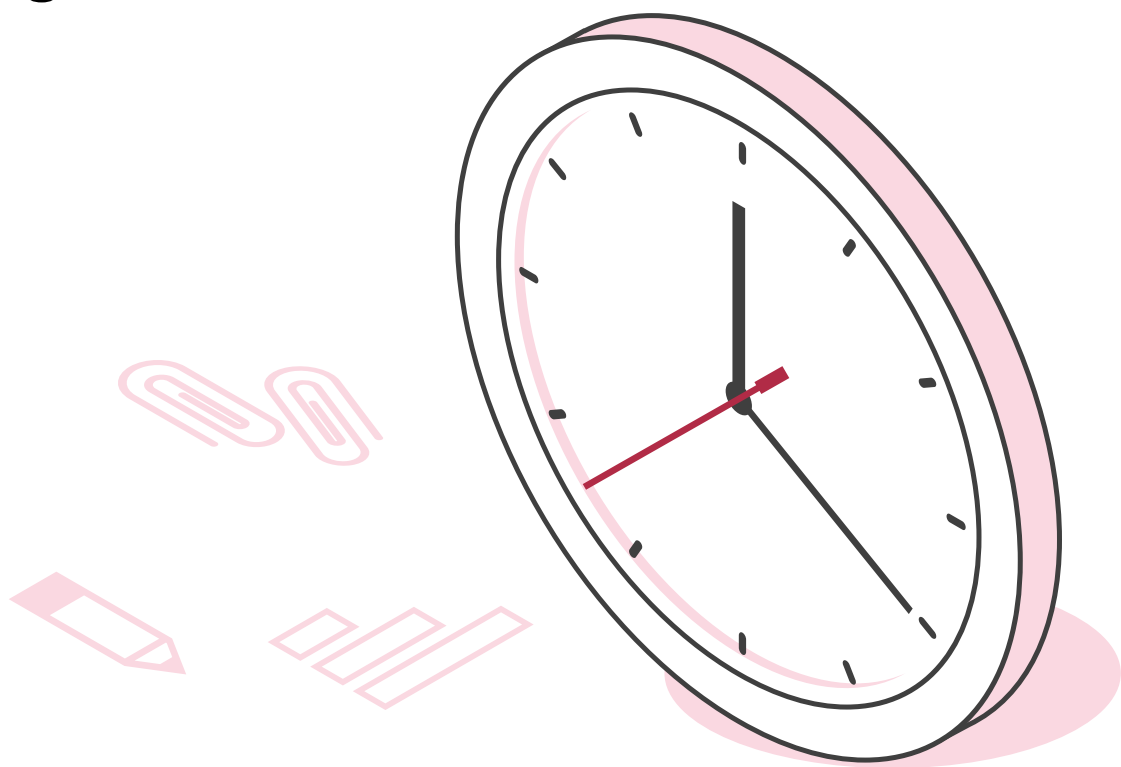
STEP 3

IMMATRICOLAZIONE

CORSI DI LAUREA TRIENNALE

La domanda di immatricolazione per le lauree triennali si compila online.

- 1.** Accedi alla tua area riservata su www.unive.it e **compila la domanda** di immatricolazione, caricando in formato digitale i documenti richiesti (copia di documento d'identità, una fotografia in formato tessera, eventuali certificazioni linguistiche).
- 2. Versa la prima rata** universitaria. Entro 7 giorni ti verrà confermata l'immatricolazione con una email.
- 3.** Tieni sempre d'occhio le **scadenze** nelle pagine dei corsi!



STEP 3

IMMATRICOLAZIONE

CORSI DI LAUREA MAGISTRALE

Per l'iscrizione ai corsi di Laurea Magistrale ti verranno richieste:

- Un'adeguata preparazione personale (ad esempio, una determinata classe di laurea triennale e/o un voto minimo) e requisiti curriculari minimi, descritti dettagliatamente nei siti dei corsi alla voce Iscriversi > Ammissione. Se non li possiedi, non potrai iscriverti al corso da te scelto.
- La conoscenza certificata della lingua inglese a livello almeno B2, da verificare prima dell'immatricolazione (ad esempio, se possiedi già una certificazione di un ente riconosciuto dall'Ateneo) o entro il conseguimento del titolo, a seconda del corso.



CORSI DI LAUREA MAGISTRALE AD ACCESSO PROGRAMMATO

Oltre a possedere i requisiti richiesti da ciascun corso, dovrai sostenere e superare un test di ammissione. Dopo il test entrerai in una graduatoria di merito e se sarai tra i vincitori, potrai iscriverti. In caso contrario, tieni comunque d'occhio la pagina del corso, seguendo il percorso [Iscriversi](#)>Esiti valutazioni: potresti diventare idoneo all'iscrizione dopo le procedure di **scorrimento graduatorie e ripescaggio**.

CORSI DI LAUREA MAGISTRALE AD ACCESSO LIBERO

Anche se hai conseguito la laurea triennale a Ca' Foscari, prima di poterti immatricolare dovrai comunque richiedere la verifica dei requisiti di accesso, compilando la domanda di valutazione online. Trovi l'applicazione nella sezione [Iscrizioni](#) > Ammissione del corso di laurea da te scelto.

SCADENZE

Fai sempre riferimento alle indicazioni riportate nelle pagine di ciascun corso.

Hai ancora dei dubbi?

Consulta le FAQ su
Immatricolazioni
e iscrizioni



www.unive.it



Covid-19: le misure di Ca' Foscari